

## Upute za korištenje web sučelja za kontrolu VELIKOG PROJEKTORA

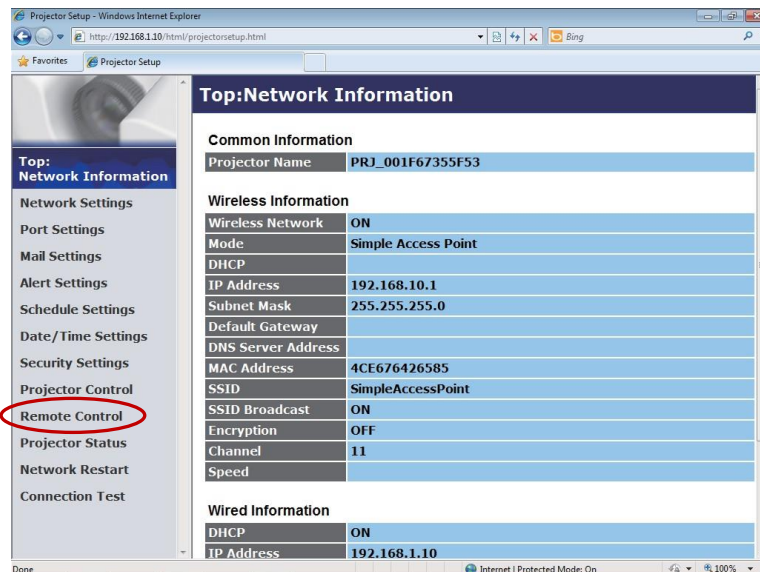
Za pristup web sučelju projektora potrebno je odabrati link na desktopu **Projector setup**

Pojavljuje se dijalog za upis korisničkog imena i lozinke administratorskog računa

<b>Korisničko ime</b>	Administrator
<b>Lozinka</b>	<prazno>

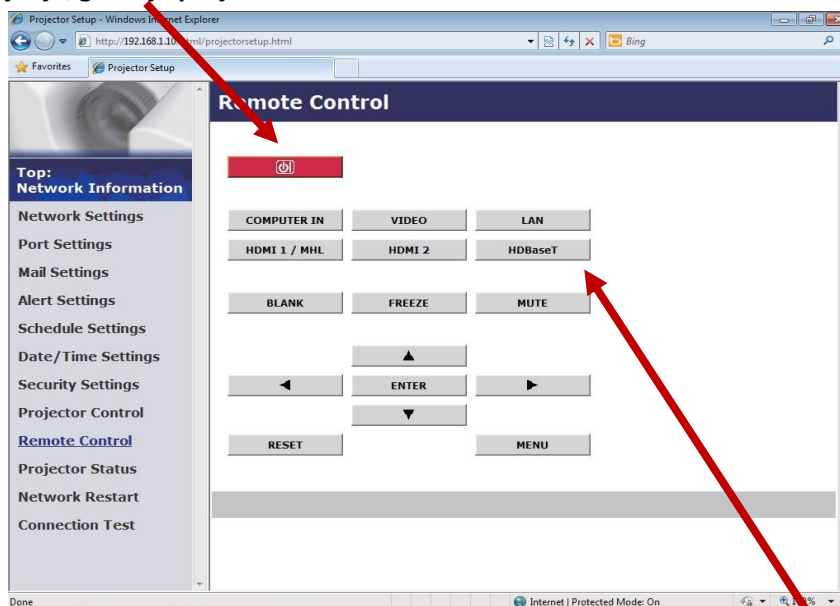
Nakon toga pojavljuje se glavni ekran upravljačkog sučelja.

Za upravljanje projektorom potrebno je odabrati **Remote Control**. Odabirom te opcije na ekranu se pojavljuje grafički prikaz daljinskog upravljača projektora.



Važnije tipke prikazane na ekranu su:

### Tipka za paljenje/gašenje projektora

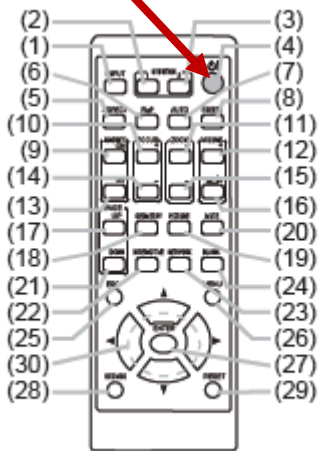


Tipke za odabir aktivnog ulaza (COMPUTER IN, VIDEO, LAN, HDMI1/MHL, HDMI 2, HDBaseT)

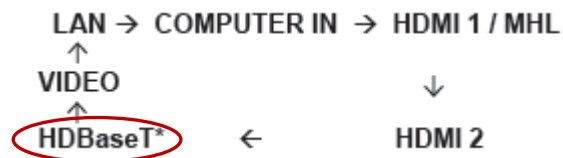
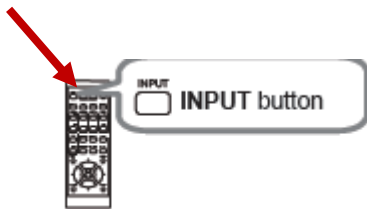
Aktivni ulaz u pravilu ne mijenjati, osim ako netko prije nije poremetio, mora biti HDBaseT.

## Upute za korištenje daljinskog upravljača za kontrolu VELIKOG PROJEKTORA

Tipka za paljenje/gašenje projektor



Tipke za odabir aktivnog ulaza



Aktivni ulaz u pravilu ne mijenjati, osim ako netko prije nije poremetio, mora biti HDBaseT.

## MALI PROJEKTOR

Upravlja se isključivo pomoću daljinskog upravljača, sa tipkom za paljenje/gašenje projektor

## PREKLOPNIK za odabir ulaznog signala sa računala ili laptopa

Na preklopniku je omogućen ulaz sa računala, laptopa sa HDMI izlazom i laptopa sa VGA izlazom. Ulaz se odabire ručno, pomoću tipke na preklopniku, prema napisanim oznakama

- računalo
- laptop HDMI
- laptop VGA



## MOLIMO DA NE SPAJATE/ ODSPAJATE KABLOVE OSIM KABLOVA ZA LAPTOP NA LAPTOP

## ODABIR PRIKAZA NA EKRANU I PROJEKTORU

Samo ako je potrebno, u pravilu ne mijenjati, sa tipkom



+ P se u Windows-ima odabere Second screen only, Extend, Duplicate, PC screen only